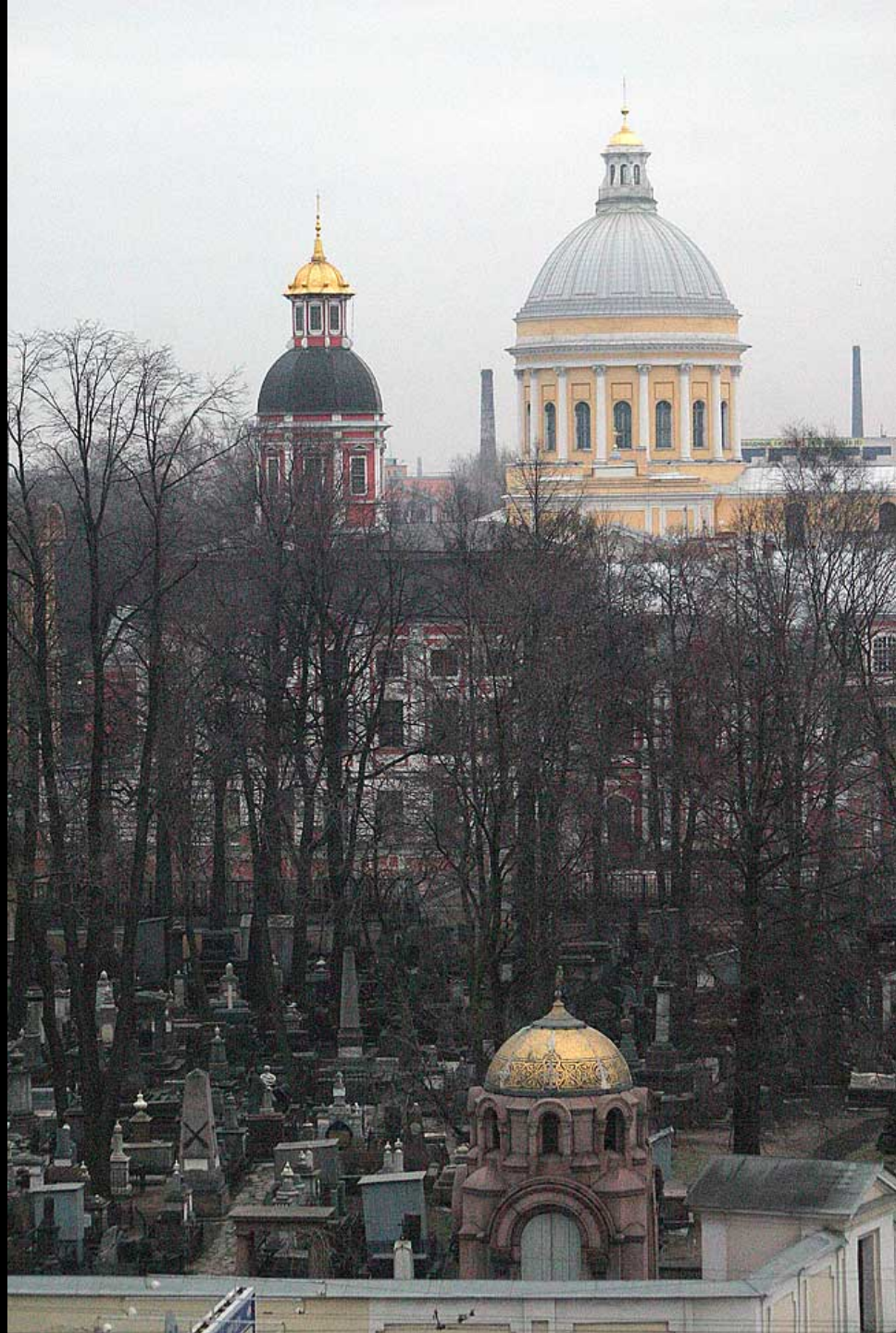
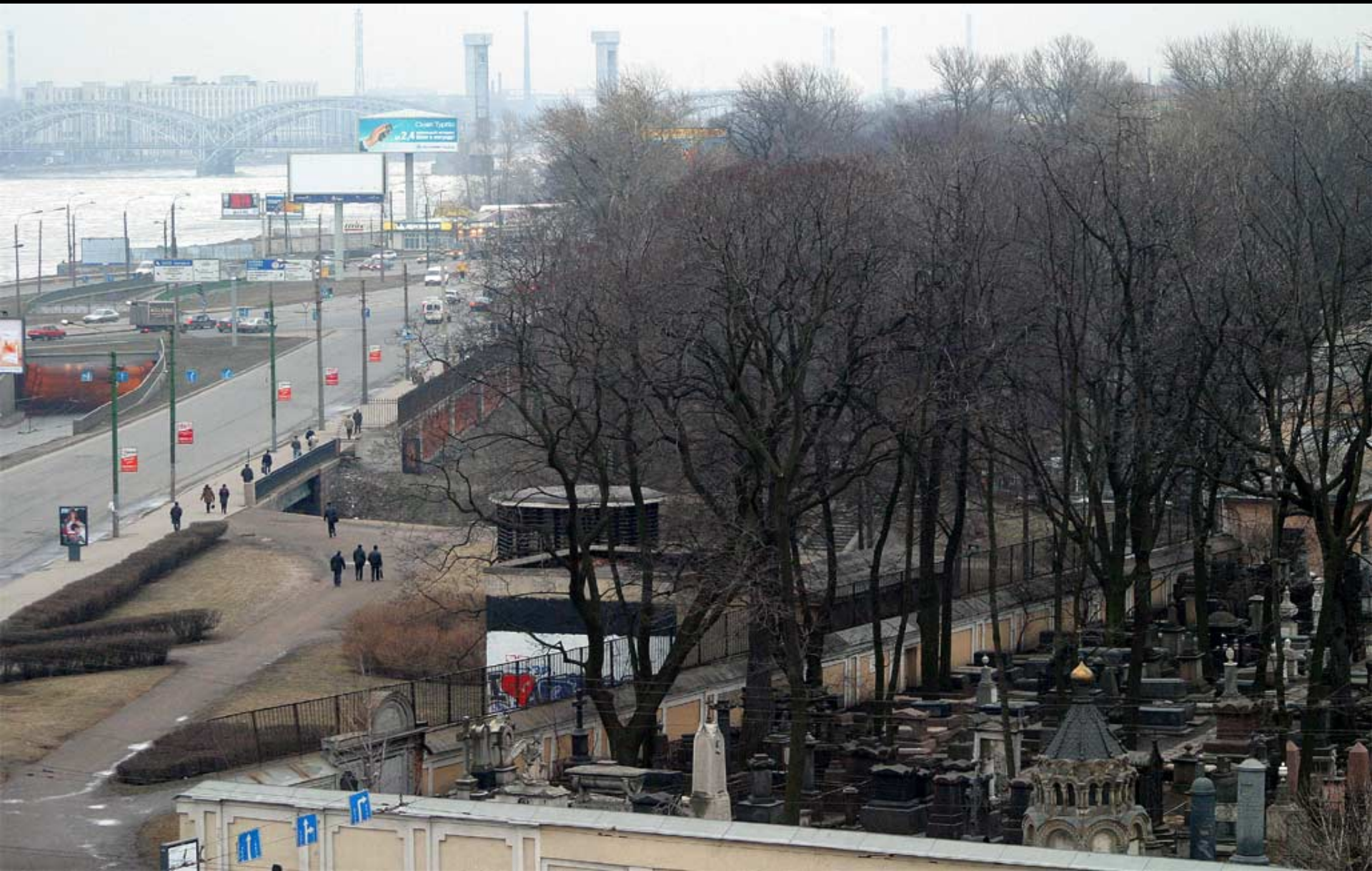


Novgorod – Pihkova, 2006

Erkki Luoma-aho





















**Церковь  
СПАСА НА НЕРЕДИЦЕ. XII в.  
Church of Our Saviour  
on Nereditsa Hill 12 th c.**

**Открыта с 11 до 16 часов,  
выходной день - четверг, пятница.**

**С 1 октября до 1 апреля открыта до 14 часов.**

**Open: 11 a.m. — 4 p.m. Closed Thursday, Friday.**






















A photograph taken from under a dark, textured canopy. In the center, a white rectangular road sign with a black border is supported by two wooden posts. The sign contains the Greek text 'ΠΟΡΧΟΒ' on the top line and 'ΡΟΡΚΗΟΝ' on the bottom line. The sign is set in a field of dry, brown grass. In the background, a line of trees is visible, and a plume of white smoke or steam rises from the ground behind the sign. The sky is overcast and grey.

ΠΟΡΧΟΒ  
ΡΟΡΚΗΟΝ











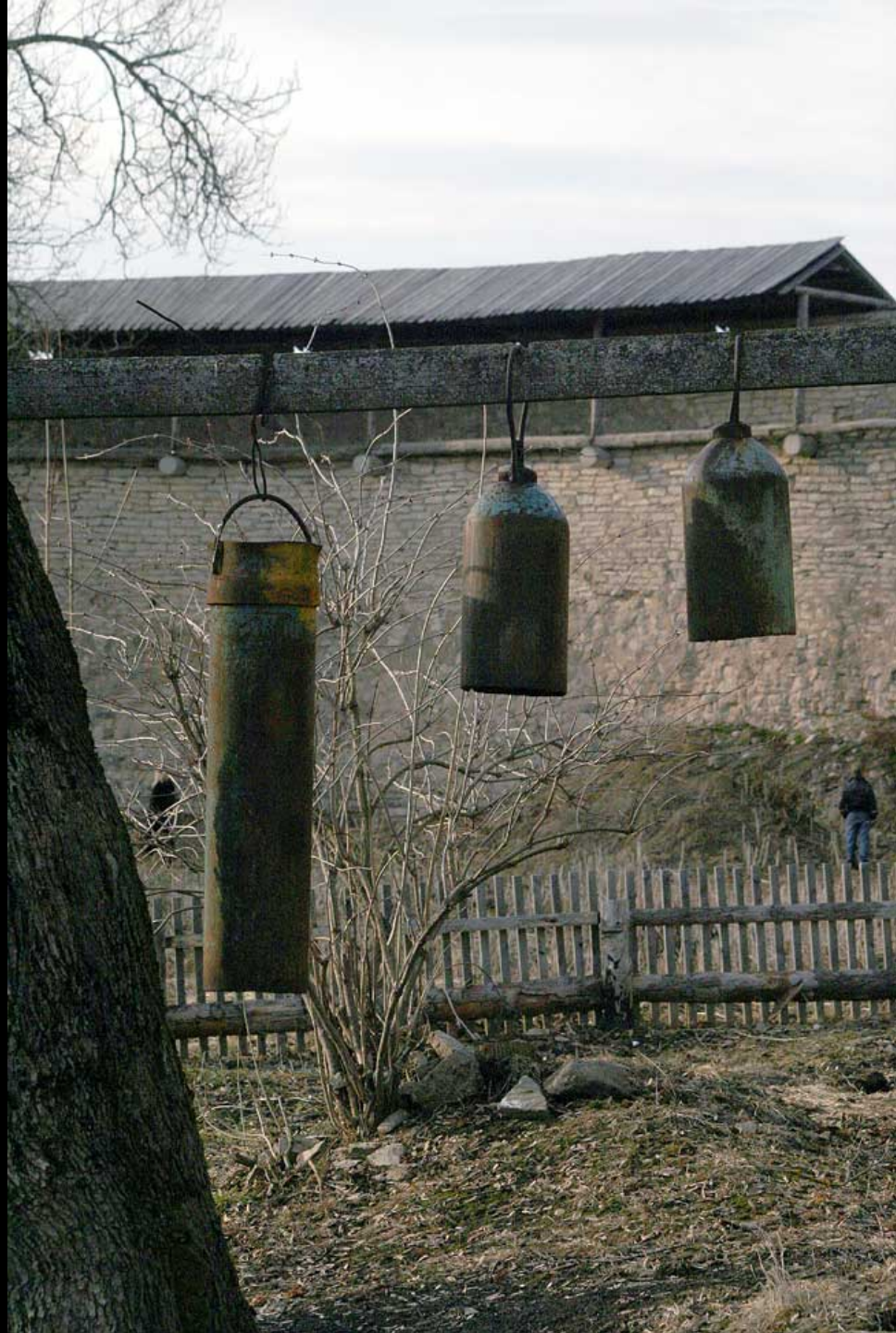


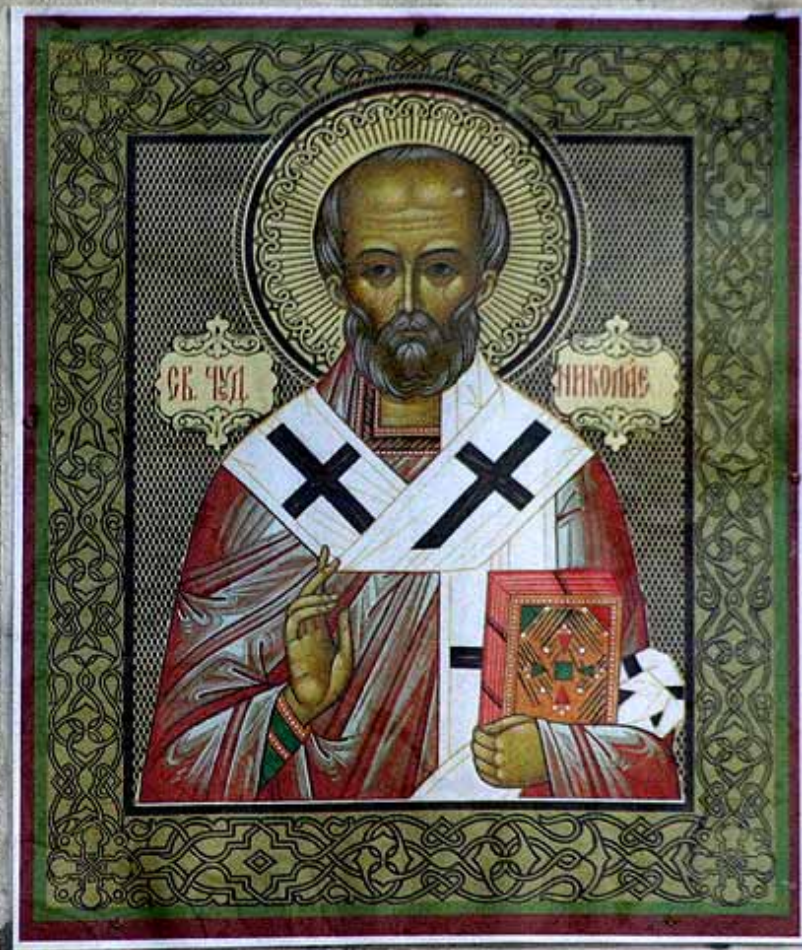












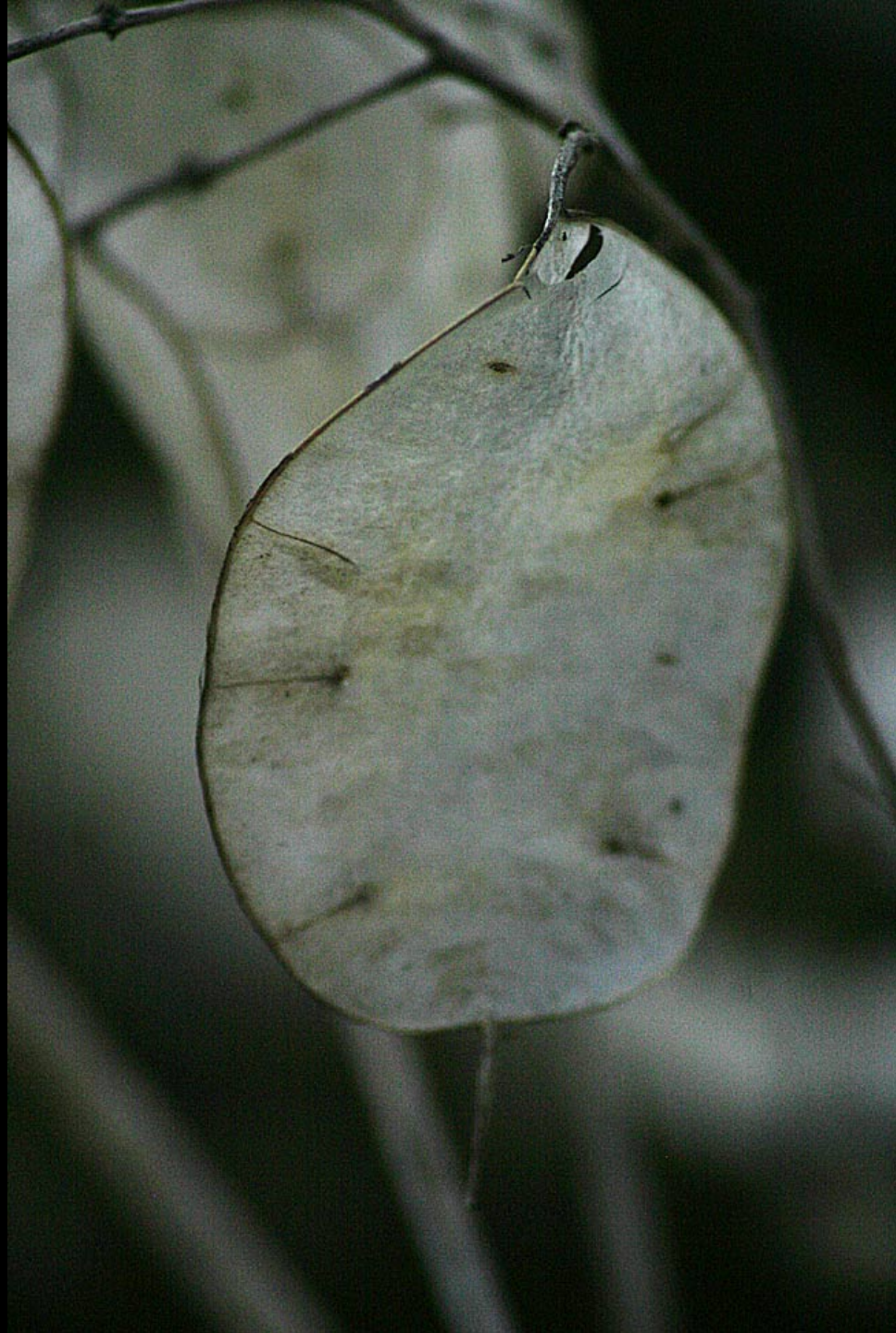




























# ПЛАН ПОРХОВСКОЙ КРЕПОСТИ



1387 г.



- |              |                                |
|--------------|--------------------------------|
| БАШНИ        | 5 НИКОЛЬСКАЯ ЦЕРКОВЬ (1412 г.) |
| 1 НИКОЛЬСКАЯ | 6 НИКОЛЬСКИЕ ВОРОТА            |
| 2 СРЕДНЯЯ    | 7 ПСКОВСКИЕ ВОРОТА             |
| 3 ПСКОВСКАЯ  | 8 Д. М. МУЗЕЙ Г. П. КАЛАЧЕВА   |
| 4 МАЛАЯ      | 9 МУЗЕЙ ИСТОРИИ ГОРОДА ПОРХОВА |
|              | 10 ТРОПА ЗДОРОВЬЯ              |











ТРЕСТ ЗЕЛЕНОГО ХОЗЯЙСТВА  
БУКЕТЫ • ЦВЕТЫ • ПОДАРКИ  
• СУВЕНИРЫ •



В ПАЛАТАХ  
**МЕНЩИКОВЫХ**

- КОМНАТНЫЕ РАСТЕНИЯ • ВАЗЫ •
- КАШПО • ГОРШКИ • КНИГИ •
- АЛЬБОМЫ • УДОБРЕНИЯ • СЕМЕНА •
- ЗЕМЛЯНЫЕ СМЕСИ •

**9.00-21.00**  
БЕЗ ВЫХОДНЫХ  
КОНСУЛЬТАЦИИ СПЕЦИАЛИСТОВ  
НАЛИЧНЫЙ И БЕЗНАЛИЧНЫЙ РАСЧЕТ  
тел.: 16-15-75





ИЗДАНИЕ 1948  
ИЗДАНИЕ 1948  
ИЗДАНИЕ 1948  
ИЗДАНИЕ 1948

ул. ИЕНАССОВА









24



25



21

22 23







15 | 16



17 | 18

4

5

6

7

8





**THE GREAT WALL OF CHINA**  
A HISTORY OF THE GREAT WALL OF CHINA  
BY  
J. H. M. SMITH  
LONDON  
1880



The Great Wall of China is one of the most famous and longest man-made structures in the world. It is a series of walls and fortifications built by the Chinese dynasties to protect their borders from nomadic invasions. The wall is made of brick and stone and is surrounded by a wide moat. It is a symbol of Chinese civilization and a source of pride for the Chinese people.

The wall is built on a high mountain range and is surrounded by a wide moat. It is a symbol of Chinese civilization and a source of pride for the Chinese people. The wall is built on a high mountain range and is surrounded by a wide moat. It is a symbol of Chinese civilization and a source of pride for the Chinese people.









100 Golden Chalice, 17th century, Italy  
101 Golden Chalice, 17th century, Italy  
102 Golden Chalice, 17th century, Italy  
103 Golden Chalice, 17th century, Italy  
104 Golden Chalice, 17th century, Italy  
105 Golden Chalice, 17th century, Italy  
106 Golden Chalice, 17th century, Italy  
107 Golden Chalice, 17th century, Italy  
108 Golden Chalice, 17th century, Italy  
109 Golden Chalice, 17th century, Italy  
110 Golden Chalice, 17th century, Italy

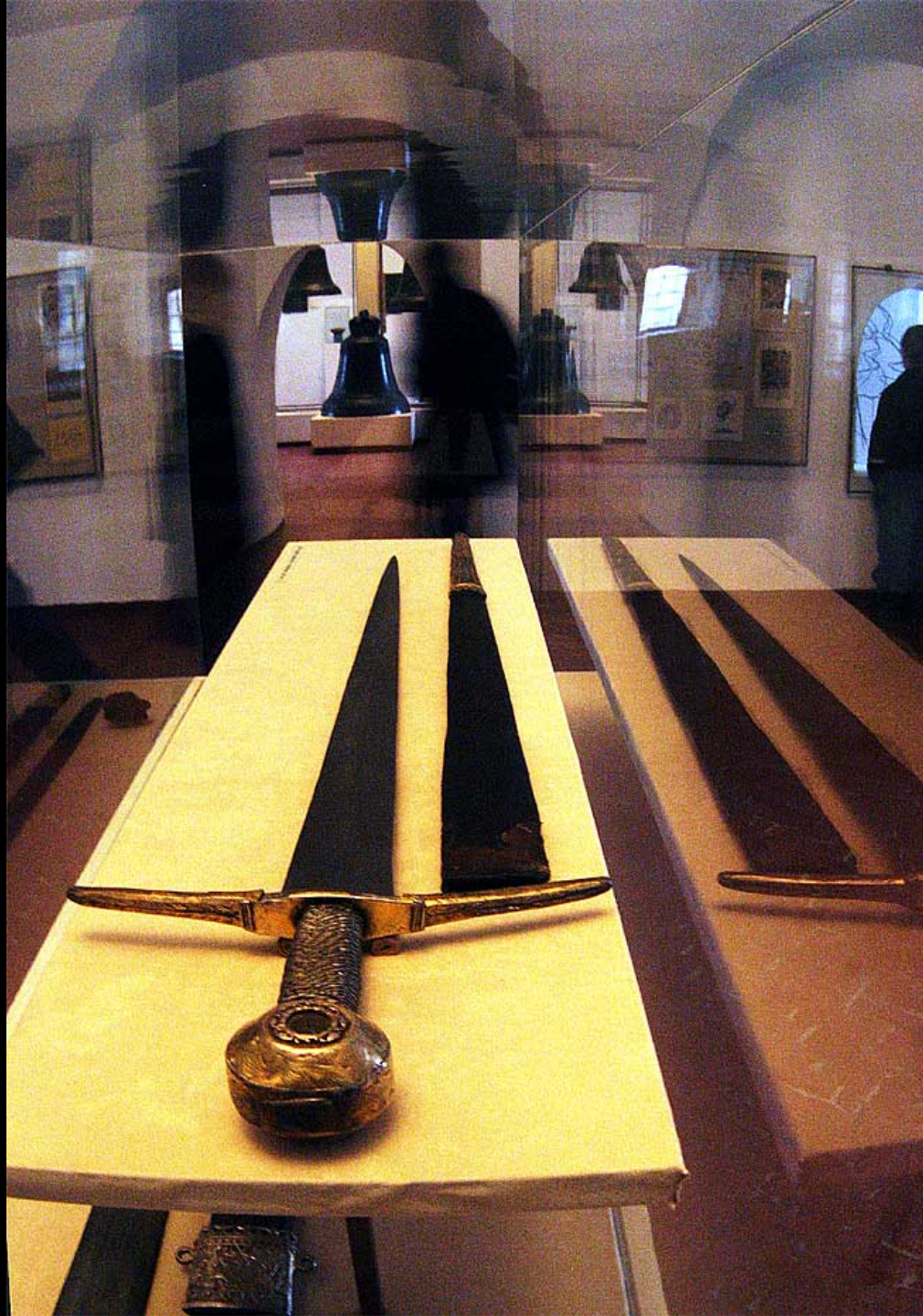




















Богоматерь Знамение  
и избранные святые  
вторая половина XV в.





Николай с житием  
Псковская икона, XVII в.







LEONARDO  
DA VINCI









Ассамблея





Совѣсть въ ад



Распятие



Вход в Иерусалим



Преображение



Крещение





Богородица



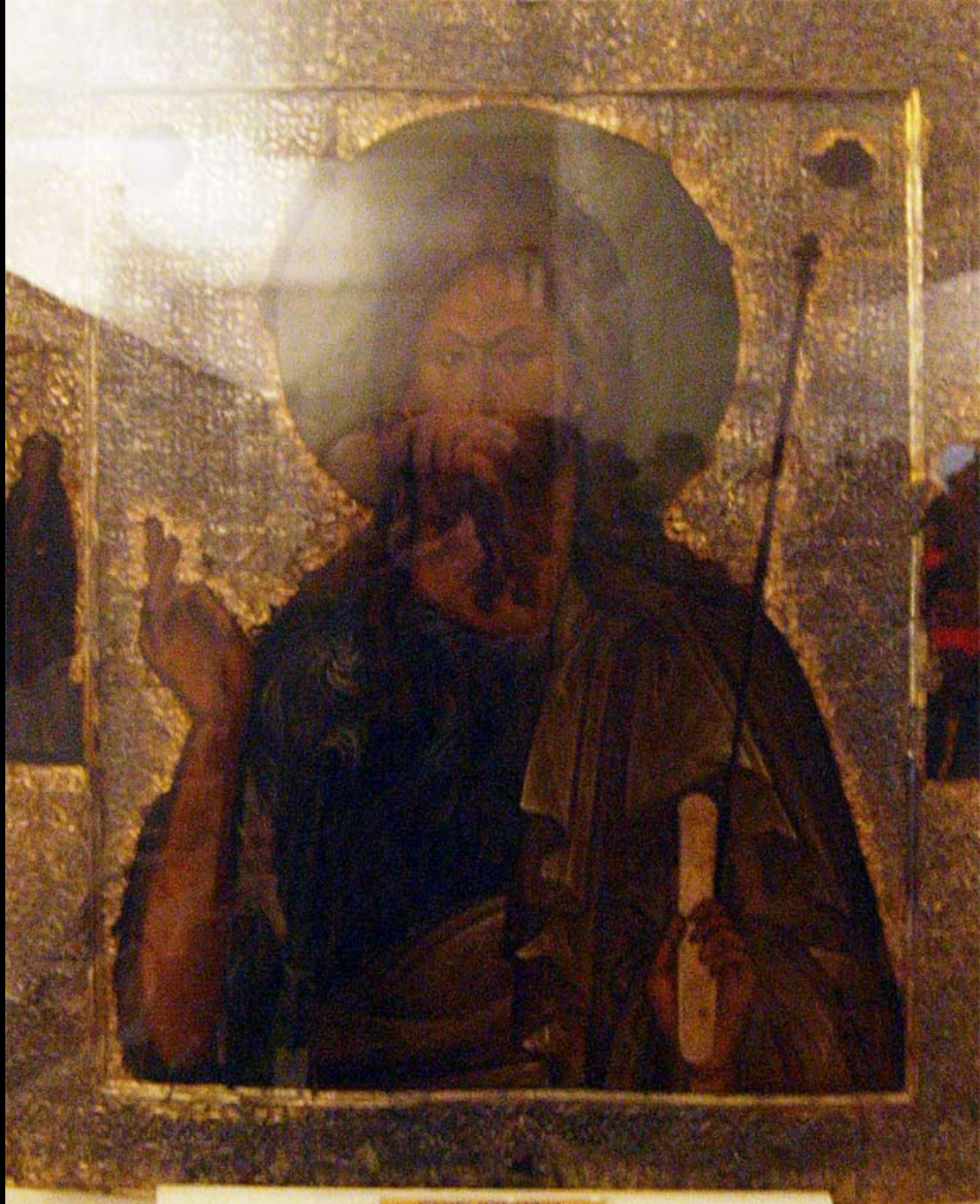
Христос Пантократор











Успенский храм  
с. Исаевское  
и Феофаново





Апостол Петр



Иоанн Предтеча



Апостол Павел

















ПАМЯТНИКИ  
АРХИТЕКТУРЫ

ПСКОВ



ОКЛАДНИЙ ГОРОД

РАМОНА

А ПКОМ  
Б АДМИНИСТРАТОРСКОГО







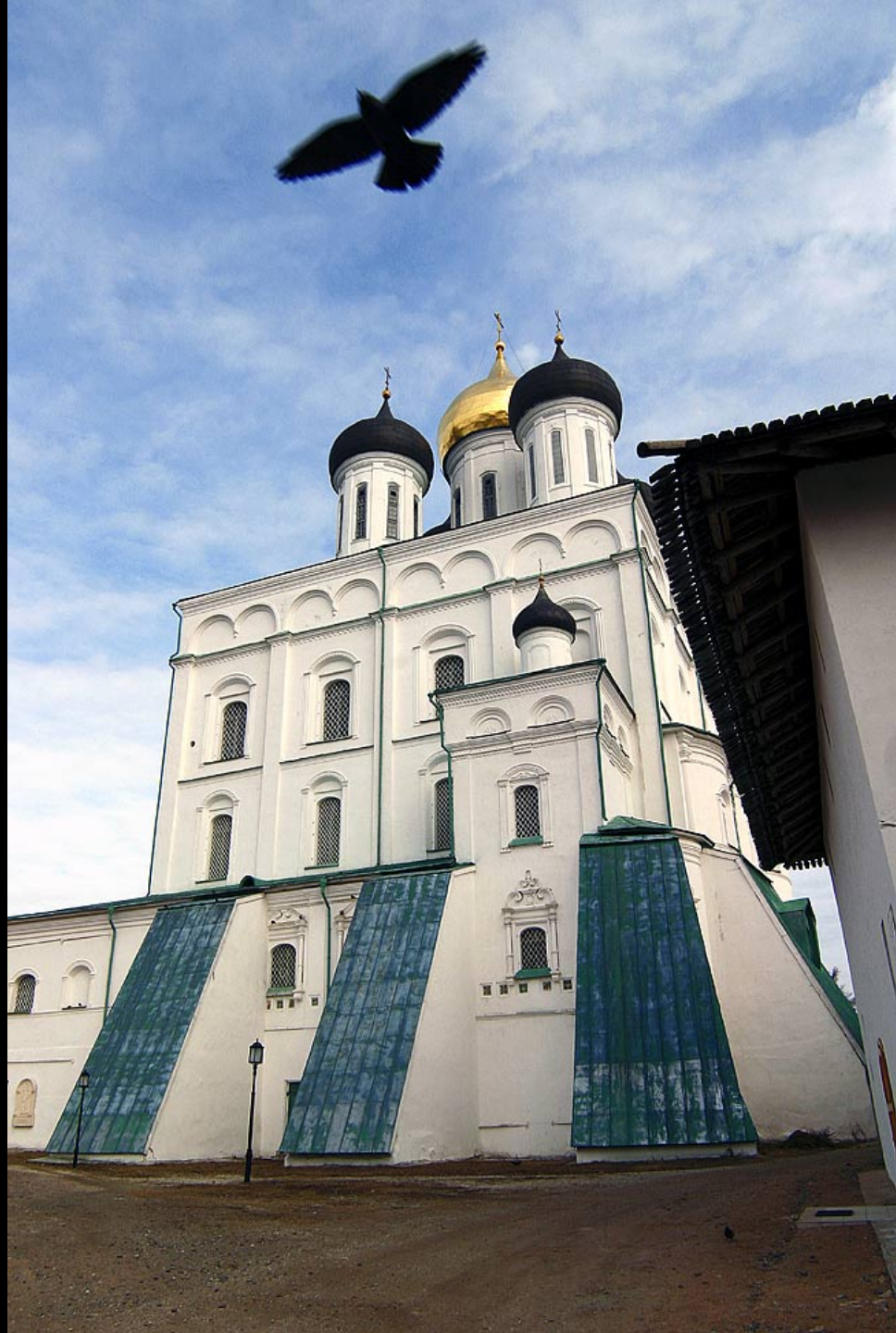


































С  
В  
Я  
Т  
Ы  
Й

С  
В  
Я  
Т  
Ы  
Й

С  
В  
Я  
Т  
Ы  
Й



С  
В  
Я  
Т  
Ы  
Й  
С  
В  
Я  
Т  
Ы  
Й  
С  
В  
Я  
Т  
Ы  
Й  
С  
В  
Я  
Т  
Ы  
Й  
С  
В  
Я  
Т  
Ы  
Й









ПРЕКА  
СУВА

УКРАЈА

СВЕТ  
ПРЕКА  
КАМ

ОСКАА

VS

СВЕТ

ANTI

DOE

Ф.К. ПЕКНО

INFECT



МЫ  
ТУТ  
БЫЛИ...  
27.04.03

ЗДЕСЬ  
БЫЛА  
ТАКА  
ТАКА

ЛСД  
ЕРОФУ

ТАКА

ТАКА

Сам  
вот  
вот  
вот  
вот  
вот  
вот







ПАМЯТНИКИ  
АРХИТЕКТУРЫ

ПСКОВ



ПСКОВСКОЕ

ОКОЛЕЛЫЙ ГОРОД

ПСКОВСКОЕ

ПСКОВ  
И ОКОЛЕЛЫЙ ГОРОД



Handwritten text in a medieval script, likely Latin, on the left page of an open manuscript. The text is dense and fills most of the page. At the bottom of the page, there is a small signature or name, possibly "Petrus".



The right page of the manuscript is mostly blank, showing the texture of the aged paper and some faint, illegible markings or bleed-through from the reverse side.









































**Malcolm Macdonald**  
**MEMBER**  
1911-1912



**William Macdonald**  
**MEMBER**  
1912-1913



**Robert Macdonald**  
**MEMBER**  
1913-1914



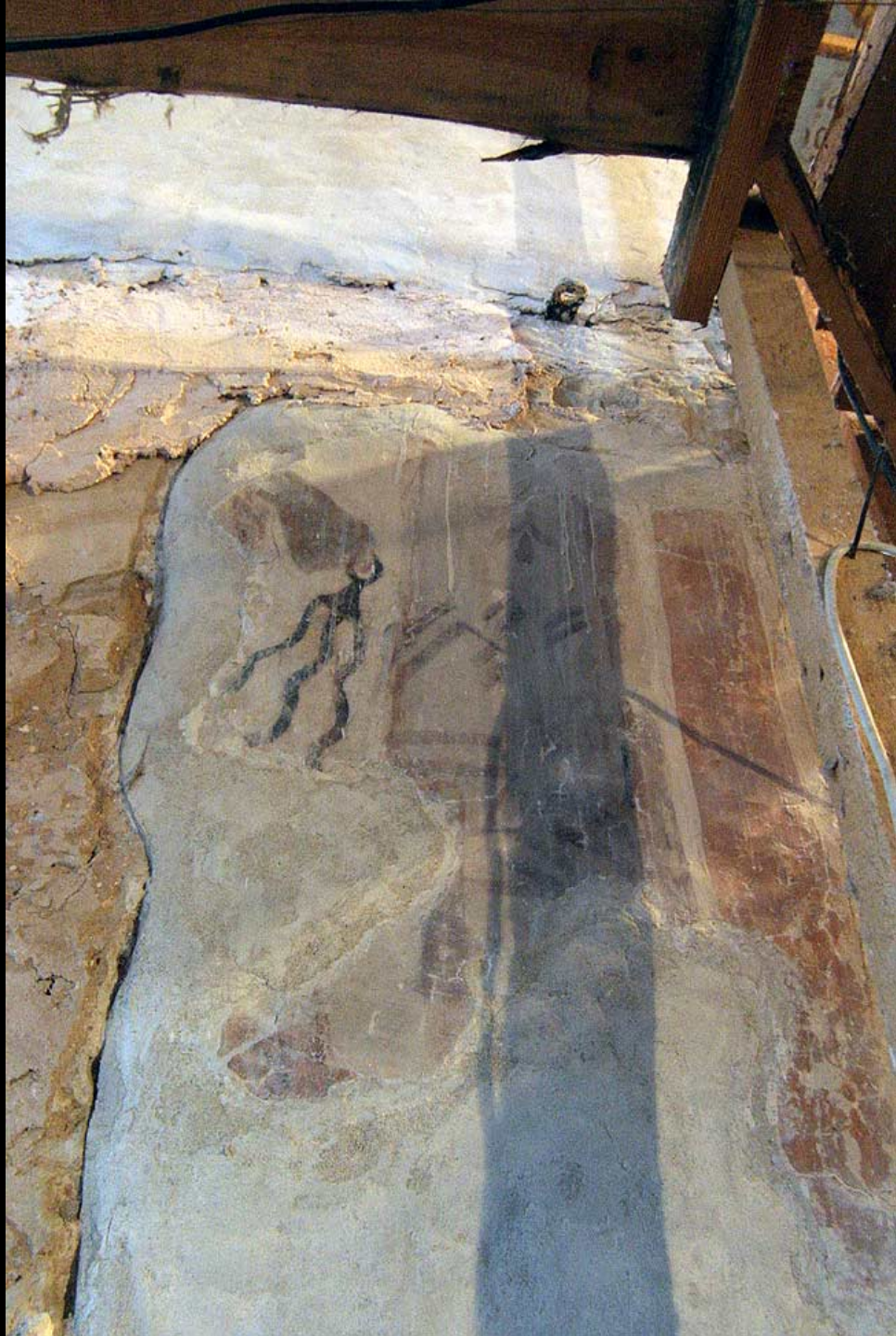
**John Macdonald**  
**MEMBER**  
1914-1915



**William Macdonald**  
**MEMBER**  
1915-1916































РСФСР  
МИНИСТЕРСТВО КУЛЬТУРЫ

ПАМЯТНИК АРХИТЕКТУРЫ XIV-XVII в.в.  
СНЕТОГОРСКИЙ МОНАСТЫРЬ

ПО ПРЕДАНИЮ ОСНОВАН КНЯЗЕМ ДОВМОНТОМ ТИМОФЕЕМ  
В 1310-1315 г.г. ПОСТРОЕН СОБОР РОЖДЕСТВА БОГОРОДИ-  
ЦЫ И ТОГДА ЖЕ РАСПИСАН ФРЕСКАМИ. ПОРТАЛ И ПЛАТЕРЬ  
С ТРАПЕЗНОЙ ПЕРЕСТРОЕНЫ В XVII ВЕКЕ. НА ТЕРРИТОРИИ  
МОНАСТЫРЯ НАХОДЯТСЯ: П. НИКОЛЬСКАЯ 1519 г., ОСТАТКИ  
КОЛОКОЛЬНИ XVII в., РАЗРУШЕННОЙ НЕМЕЦКИМИ ОАШИ  
СТАМИ, СВЯТЫЕ ВОРОТА С ПАЛАТКАМИ XVIII в. И  
АРХИЕРЕЙСКИЕ ПАЛАТЫ ПОСТРОЙКИ XIX в.

ОКРАНЯЕТСЯ ГОСУДАРСТВОМ















ПОСЛАНИЕ АПОСТОЛА ПАВЛА  
КЪ СЪВЪЩАЮЩИМЪ







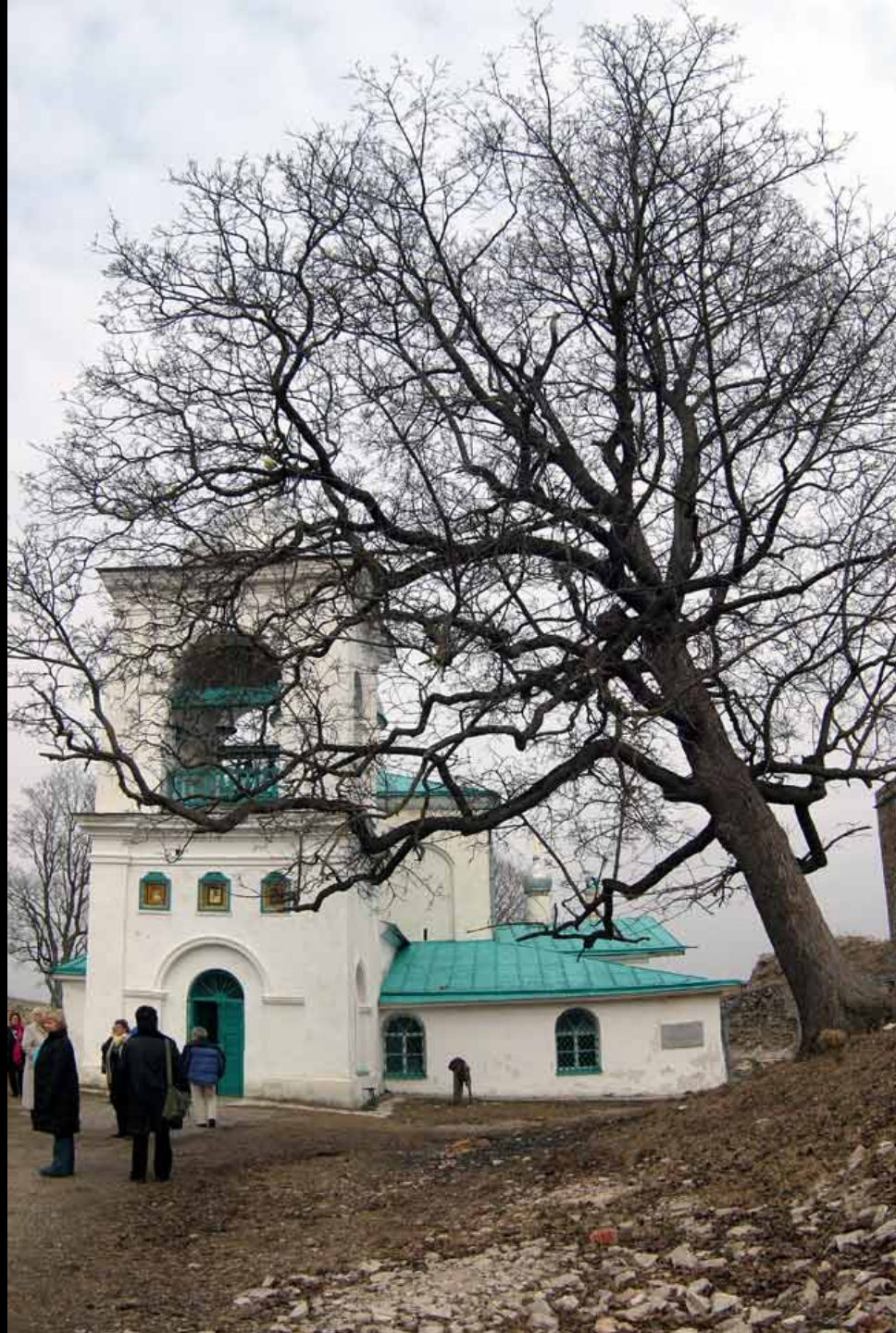






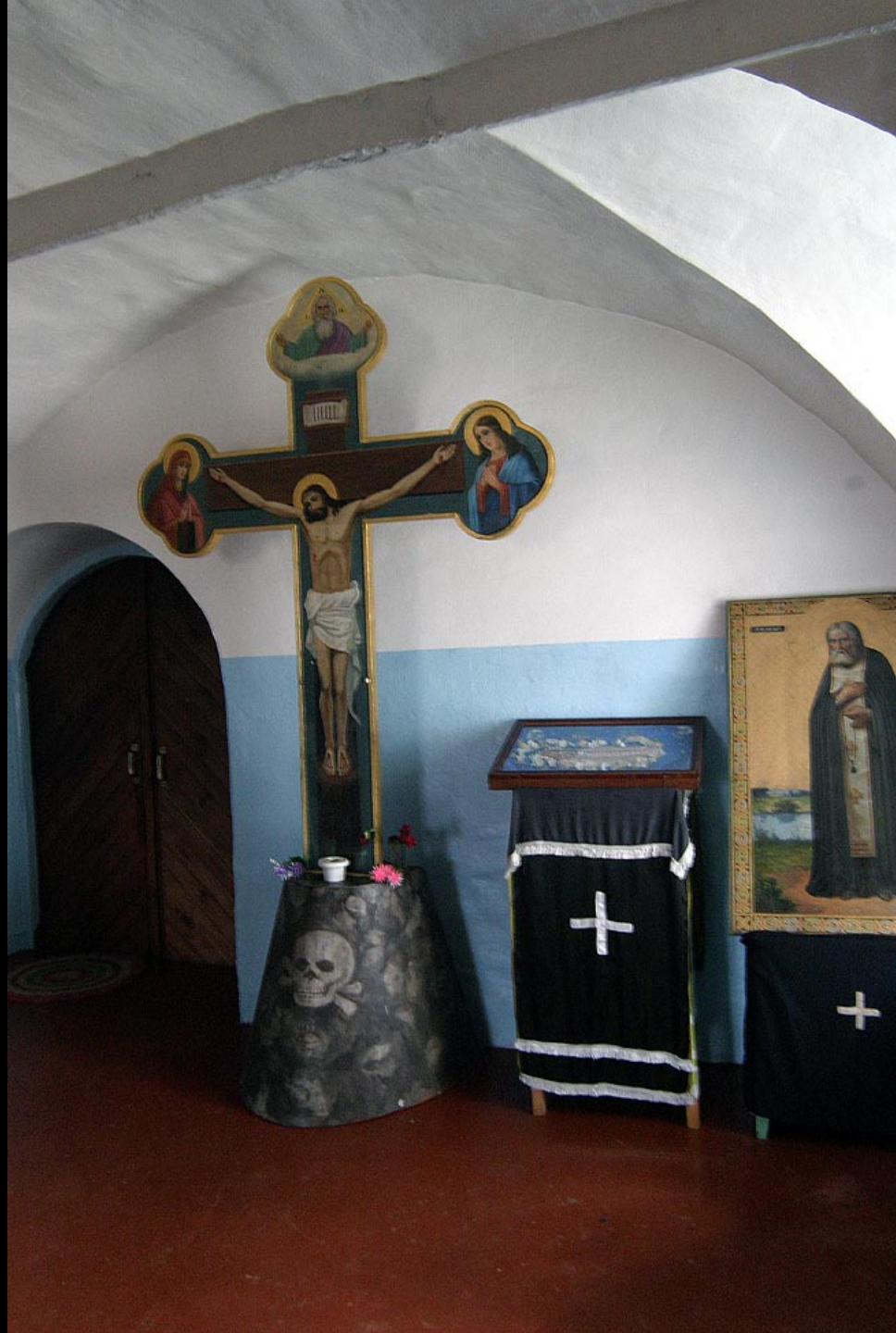
























































NOVA  
HISTIA









IS  
XS  
C.A. 800  
C.P.P.P.Y.  
P.A.C.H.O.N.Y.



























СОШЕСТВІЕ БО АДА  
ЕДА НАШЕГО ІСА ХРІСТА





Вспомни се прилежательно  
какоже, како пѣка твоѣ  
предѣла и смерть нечаяна  
Тотвѣна на вѣка часа  
рѣдѣи со слезами, како  
смерть та воступитѣ се  
твоими дѣлами. Ангела  
твоѣ хранитель твоѣ  
свѣта, правды и истины  
твоѣй показовѣта.  
Помолю се за вѣсѣ  
просвѣщеніи, радості во  
святѣи храмѣ, гортинѣи  
сиротинѣи, молюте при  
дѣланіи на Богѣ во  
споданіи































