

# Pyrenees, 2004

Erkki Luoma-aho









james rosenquist

ALTERA RESERVA  
REPRODUCTION  
A INTERPRETATION

MARK ROTHKO

A RECENT PAINTING  
WORKS BY THE  
WALL OF LIGHT





james rosenquist  
ATZERA BEGIRANDA  
RETROSPECTIVA A RETROSPECTIVE

MARK ROTHKO  
ARGIZKO PARETAK  
PAREDES DE LUZ  
WALLS OF LIGHT





















































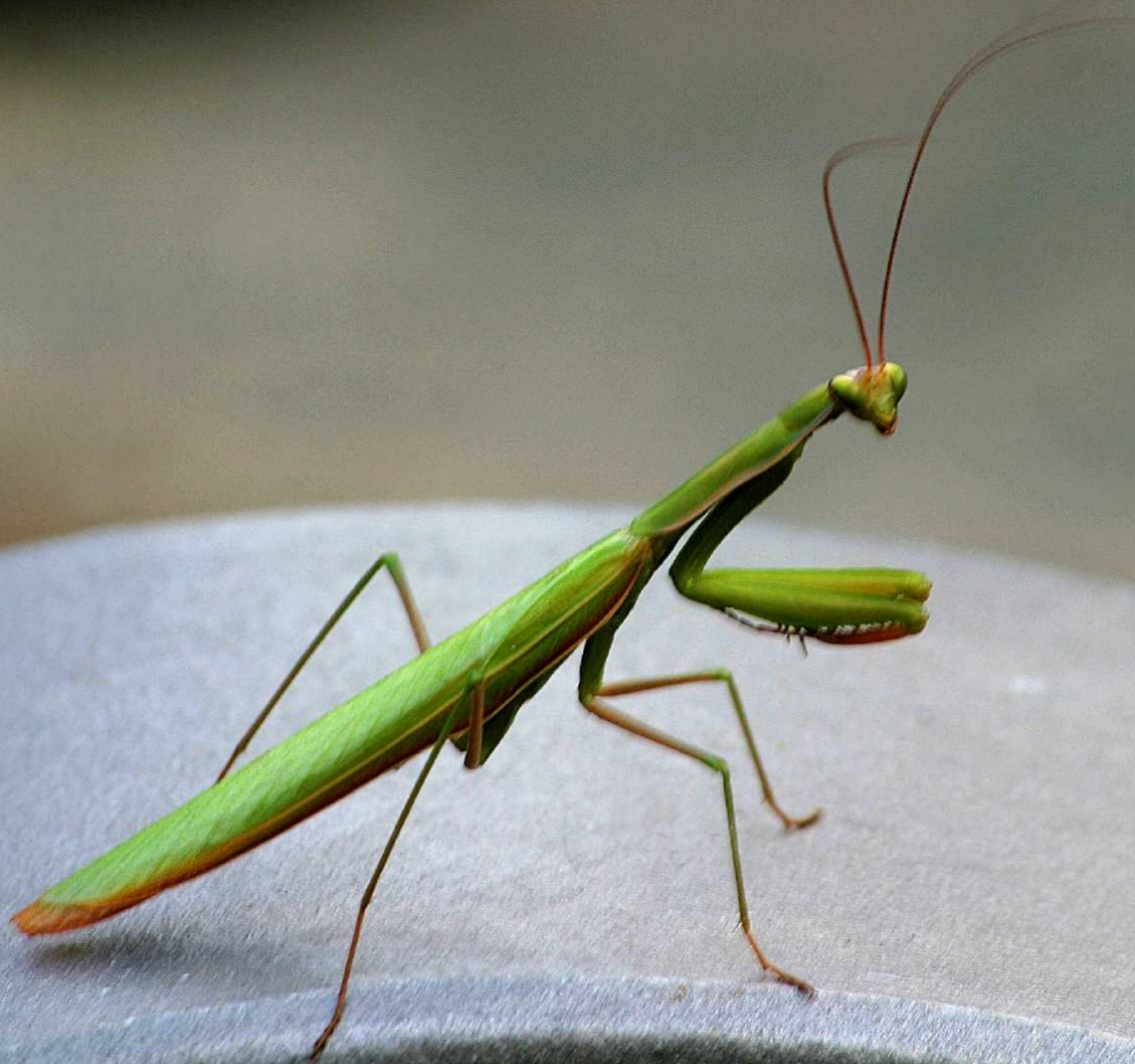




















EL COMITÉ DEL PATRIMONIO MUNDIAL  
DE LA UNESCO HA DECLARADO  
LA CUEVA DE ALPAMPA  
COMO

PATRIMONIO CULTURAL DE LA HUMANIDAD  
EN SU SESIÓN DEL DÍA  
6 DE DICIEMBRE DE 1985



AD MERCURIO SNI D SAUBOLEY  
DESCUBRIDOR EN ATAMIRA (1791)  
DE LAS PRIMERAS OBRAS DE RE  
DE LA HUMANIDAD















































































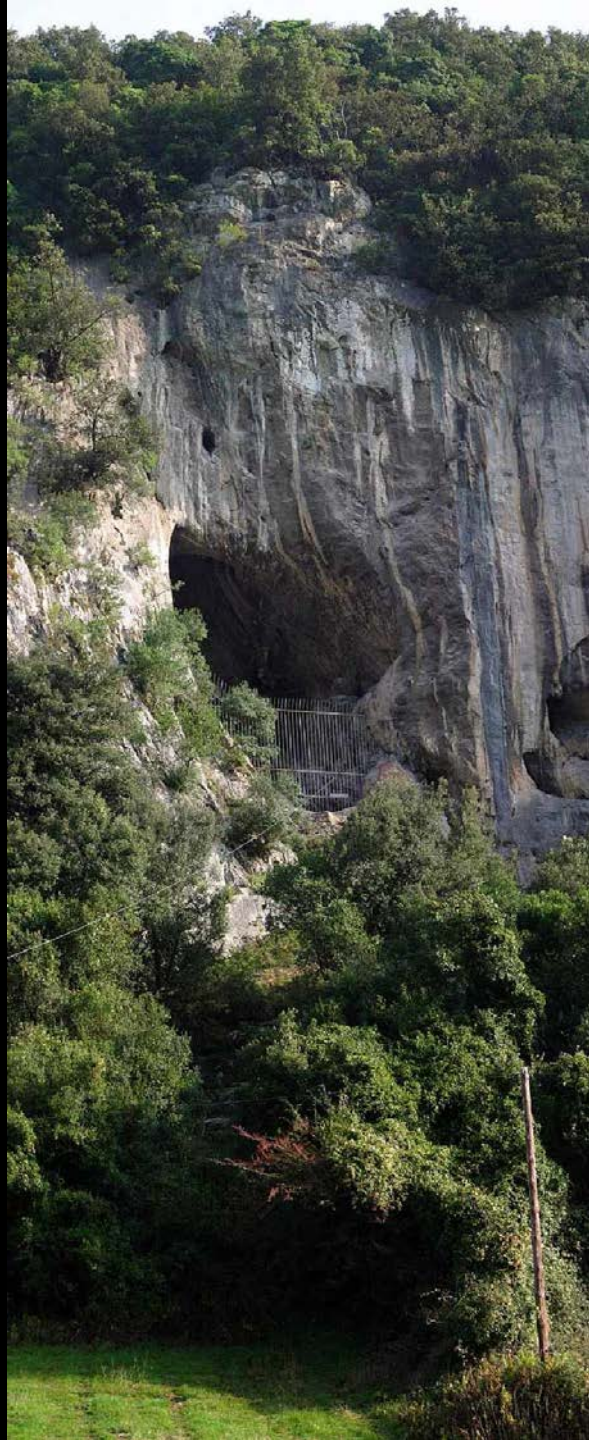
































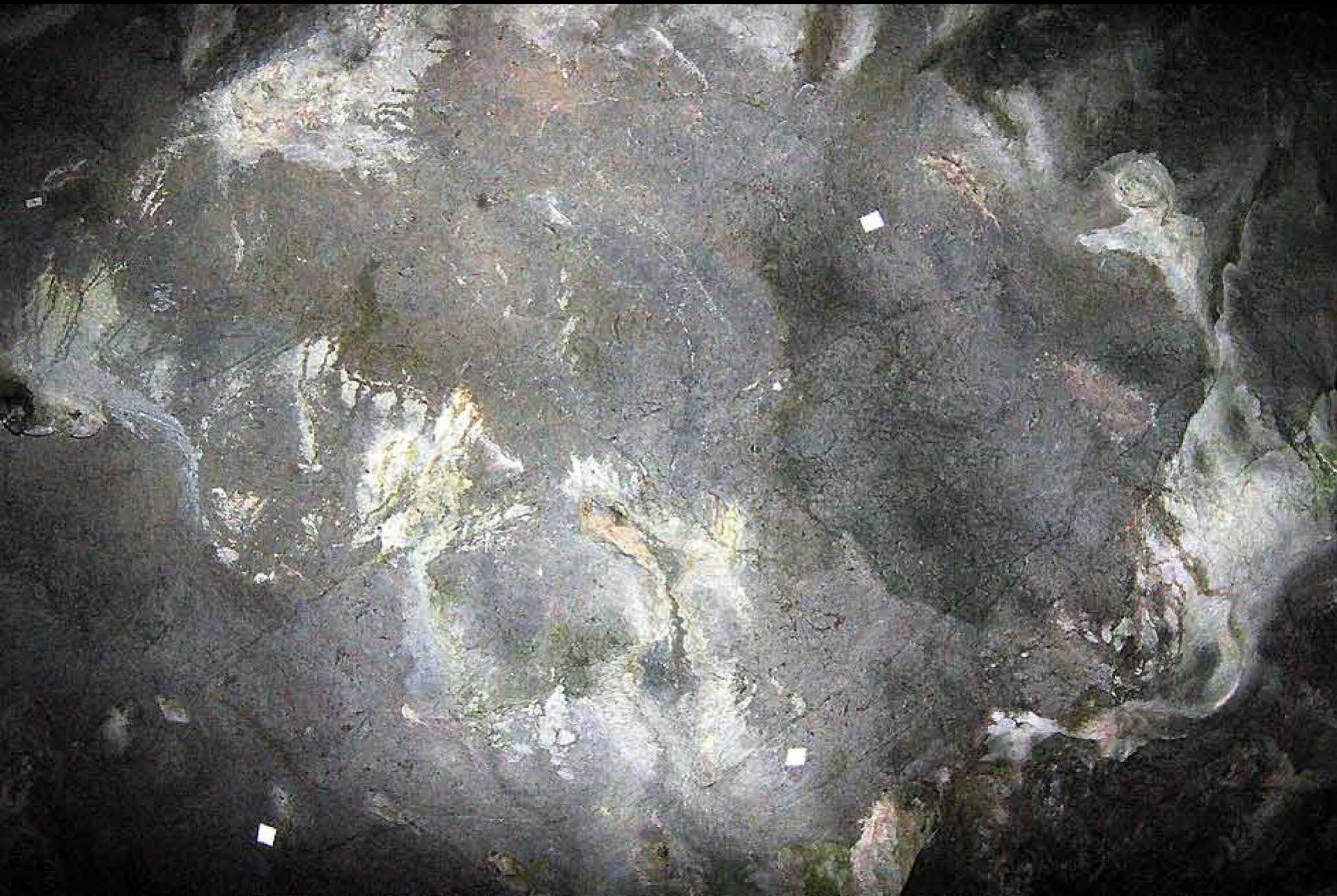








































































du herritarren barnean erre...  
du... Enke...













































































L'adolescent du  
Lac Turkana:  
*Nariokotome Boy*

En 1984, on a découvert un petit fragment de crâne humain en  
l'état de fossile en de nombreux débris.  
C'est maintenant l'un des squelettes les plus complets  
d'homme préhistorique très anciens.  
D'après de nombreuses études, il aurait vécu il y a  
11 millions d'années et ses proportions  
corporelles sont identiques à celles des habitants actuels  
de l'Afrique. On suppose qu'il vivait en Afrique, mais  
son squelette peut appartenir à une espèce du genre  
Ce fossile est rapporté soit à l'espèce Homo ergaster,  
soit à l'espèce Homo erectus.

Reconstitution de l'adolescent du  
Lac Turkana. Le squelette humain  
est exposé au musée  
de l'Université de  
Paris 6.

















Variabilité des "feuilles de laurier"



































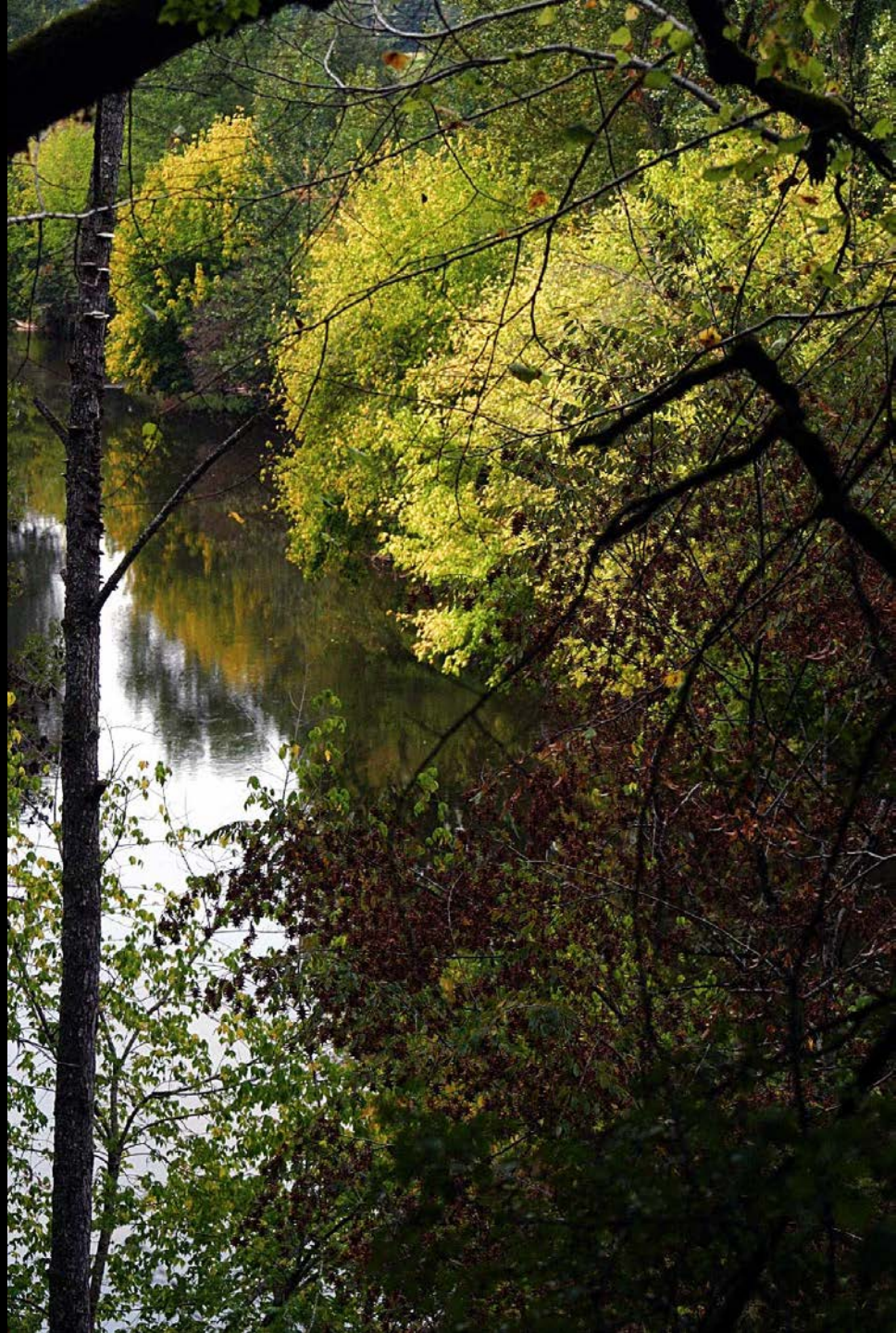
















































Centre de la Vallée  
de la Vézère  
1000 ans d'histoire  
et de patrimoine  
au cœur de la Vallée  
de la Vézère

VAL DE VÈZÈRE  
MUSEE DE LA VÈZÈRE

ACCUEIL **ENTREE** VISITES

Map of France and other informational posters on the wall.



































ABRI DE CRO-MAGNON

ICI

FURENT DECOUVERTS

EN 1868

LES HOMMES DE CRO-MAGNON

PAR

FRANÇOIS BERTHOUMEYROU

















# Mégacéros

Le mégacéros est une espèce éteinte de cervidé appartenant à la sous-famille des reinnes. Il est connu à partir de fossiles datant du Pliocène et du Pliocène supérieur. Ses antennes étaient énormes, atteignant jusqu'à 3 mètres de longueur. On le trouve principalement en Europe, en Asie et en Amérique du Nord. Ses os ont été découverts dans des grottes et des sites archéologiques. Le mégacéros est considéré comme l'un des plus grands cervidés qui aient jamais existé.

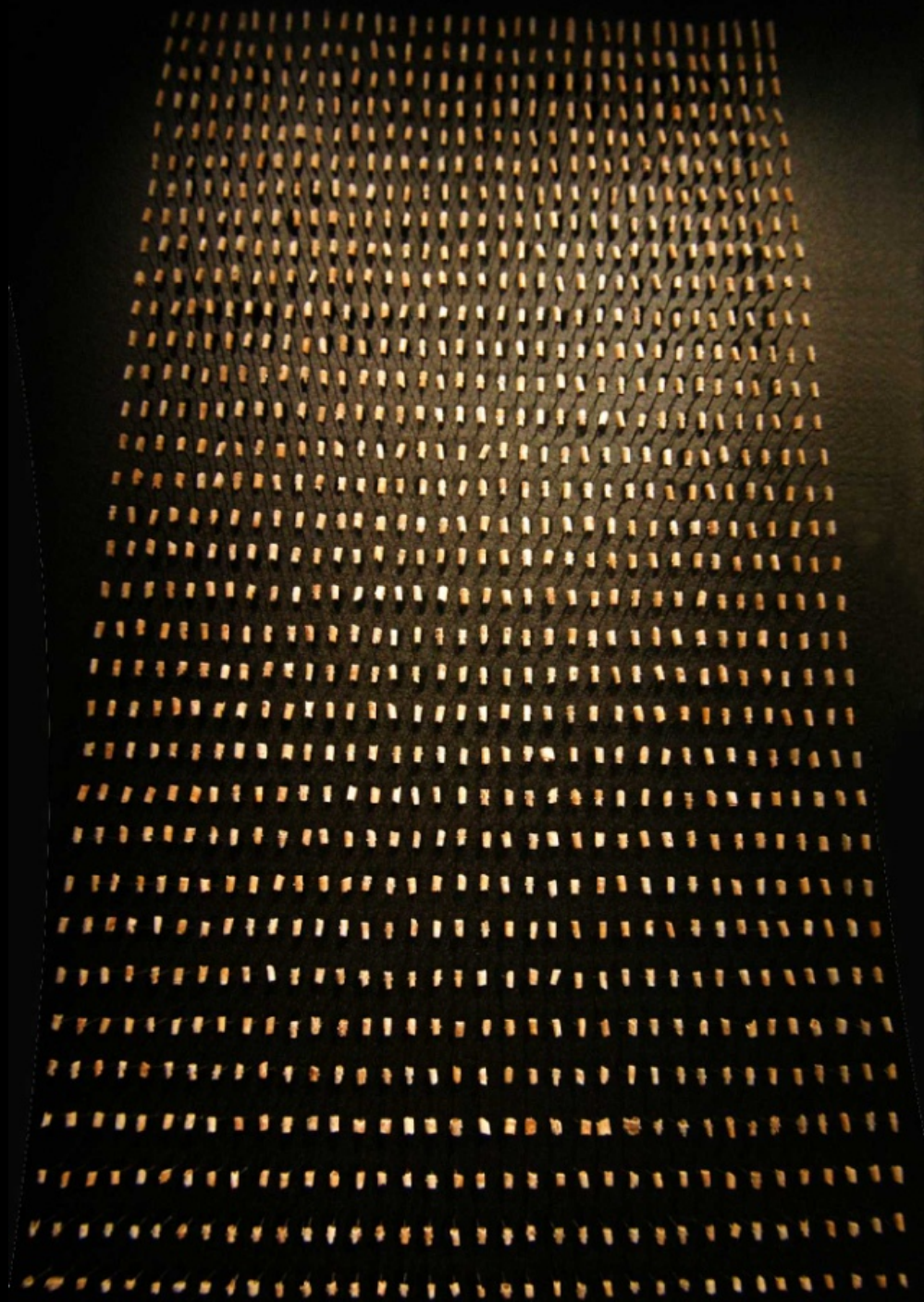


Source: [illegible]























































ARI PREHISTORIQUE  
DU POISSON

Administration des  
des glaciers

























MONUMENTS HISTORIQUES

IT

ABRI PRÉHISTORIQUE  
LARTET DÉCOUVERT  
EN 1863 - 1864  
par Lartet et Christy

















KALSIUM RIFELI

KALSIUM RIFELI

KALSIUM RIFELI

KALSIUM RIFELI

PROTOSOLITTEEN

ALYSSAKKIA V.

ALYSSAKKIA V.









































































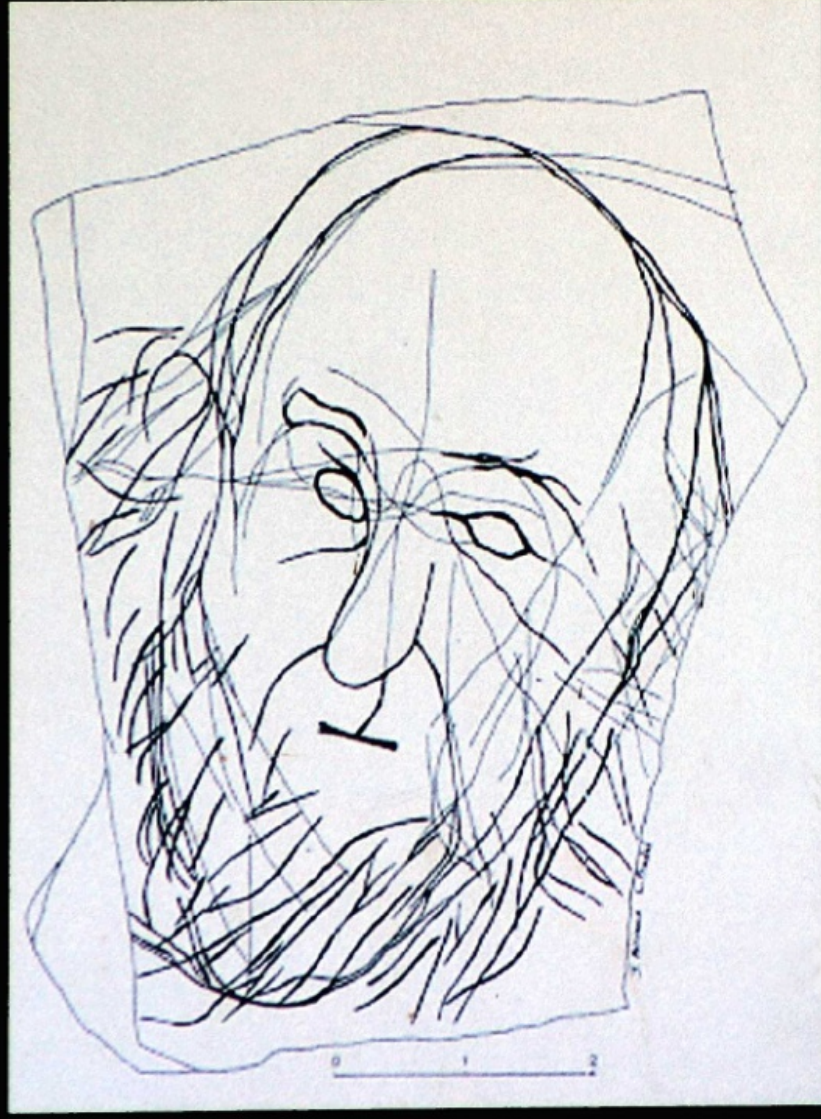












DIRECTION DES ANTIQUITES PRÉHISTORIQUES D'AQUITAINE













































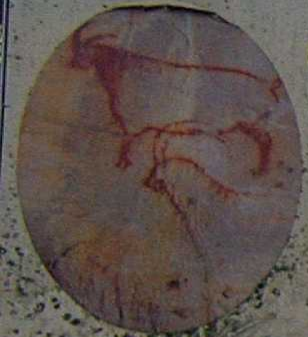


Grottes Préhistoriques  
de **COUGNAC**



CLASSE MONUMENT HISTORIQUE 19.05.54

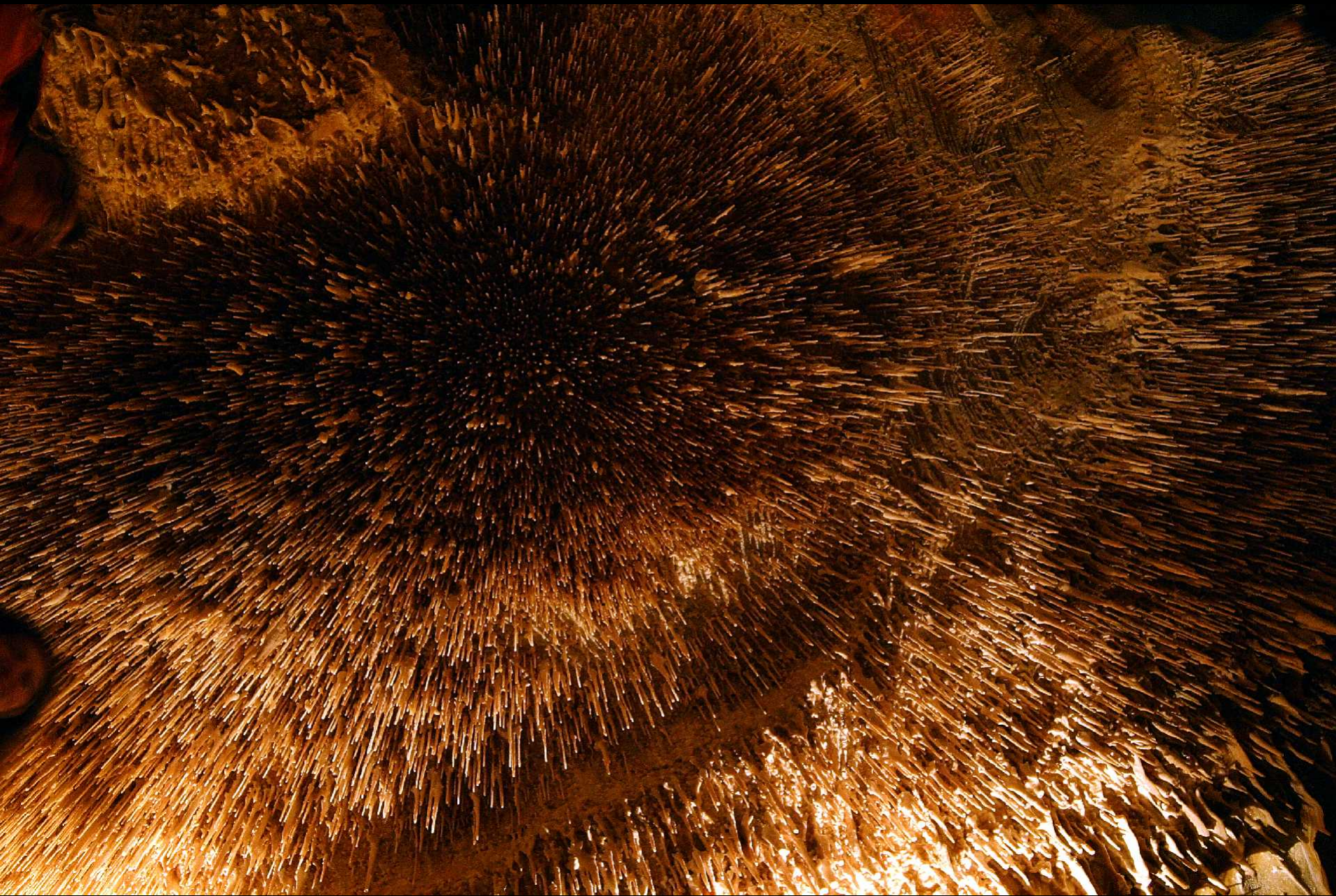
**GEOLOGIE  
MINERAL  
ART PREHISTORIQUE**























































ABRI MURAT :

FIGURATIONS HUMAINES PRO-  
-BABLES.

A GAUCHE, DETAIL

BEAUCOUP DE REPRESENTATIONS  
HUMAINES PALEOLITHIQUES ONT  
DES TETES MONSTRUEUSES  
CONVENTIONNELLEMENT DEFORMEES.

















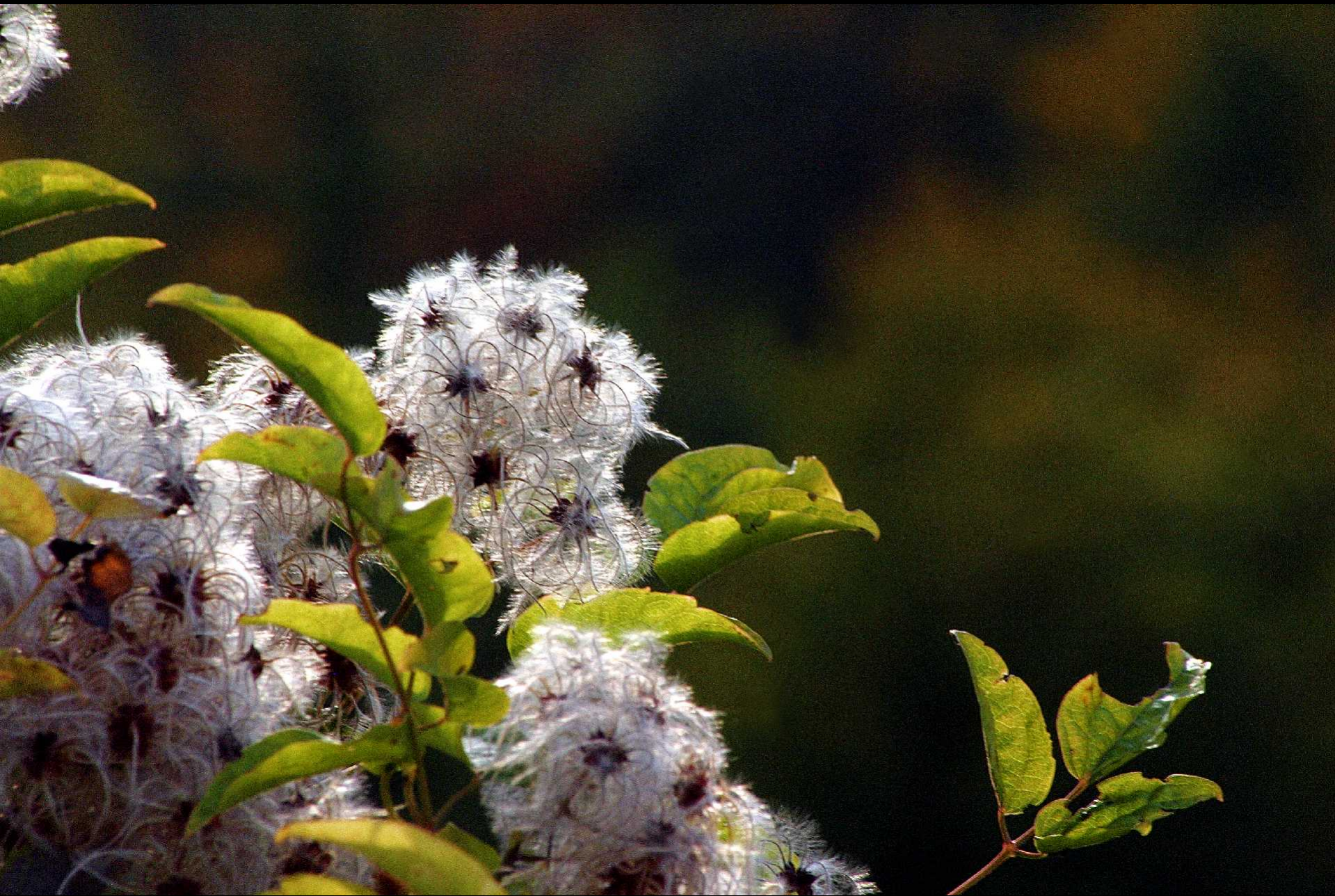
































**l'homme**

## Le dolmen du mas d'Arjac, au Puech d'Alcayre (Cabrerets)

A l'origine, les dolmens étaient composés de deux parties qui sont, dans le cas présent, toutes deux conservées :

La salle où l'on déposait les morts, appelée la chambre :

- Ici 4 dalles forment une chambre simple.
- La dalle de couverture ou table mesure 3,15 x 0,35 x 2,85 m.

Le cairn (amas de pierre) ou tumulus (amas de terre) qui enveloppe cette chambre :

- Son diamètre est d'environ 21 m.
- Sa forme arrondie correspond à la ruine du monument. La plupart des tumulus arrondis fouillés dans la région ont livré des cairns rectangulaires ou trapézoïdales, bien architecturés avec un parement de pierres sèches.

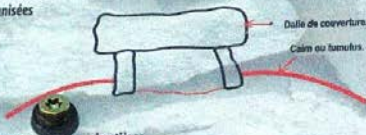


↑ Un dolmen sur le Causses de Limogne.

On connaît plus de 600 dolmens en Quercy répartis principalement sur les Causses de Gramat et de Limogne.

Ils ont été bâtis il y a 5 000 ans par les dernières communautés paysannes préhistoriques (Néolithique final ou Chalcolithique).

Ce type de travail démontre l'existence de sociétés bien organisées et disposent d'un solide savoir-faire pour transporter sur plusieurs centaines de mètres (voire des kilomètres), et ériger des blocs pouvant peser jusqu'à 30 tonnes.



Ces monuments sont des sépultures collectives à l'image des caveaux de nos cimetières.

On y déposait de 5 à 50 personnes. Ils sont très souvent situés sur des points hauts et l'on suppose qu'ils devaient également contribuer au prestige de la communauté qui les bâtissaient et marquer son territoire.

Ce dolmen est inscrit à l'inventaire supplémentaire des Monuments Historiques (22/03/1966).

Espace Orientation































































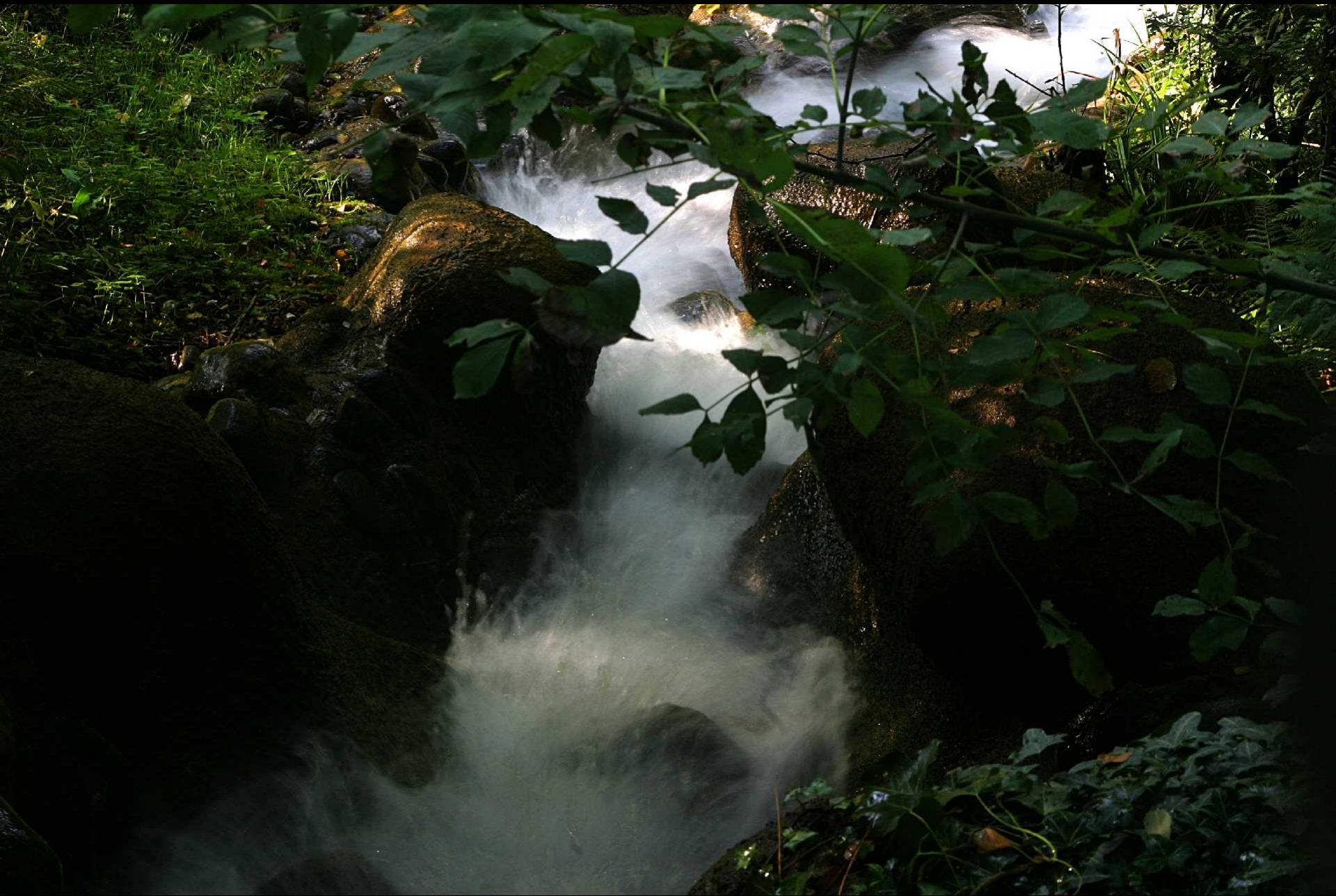




































le coffret

Maja Galland

DESIGNER DU VIVANT











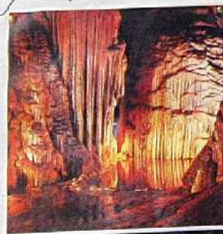
# GROTTE PRÉHISTORIQUE DE BEDEILHAC

CLASSÉE MONUMENT HISTORIQUE LE 18 SEPTEMBRE 1929



VOUS ÊTES ICI

GRANDE GALERIE



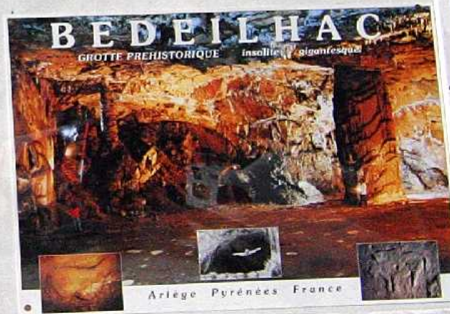
**BEDEILHAC**  
Grotte Préhistorique  
ARIÈGE - PYRÉNÉES - FRANCE

15000 ANS

MODELAGES

PEINTURES

GRAVURES



Ariège Pyrénées France

ENTRÉE  
INTERDITE

AUX ANIMAUX

GROUPES ORGANISÉS  
GROTTE OUVERTE

TOUTE L'ANNÉE SUR RENDEZ-VOUS

• RENDEZ-VOUS SPÉCIAL NOUVEAU SAISON

• RENDEZ-VOUS SPÉCIAL "HAUTE ARRIÈGE"

Visite des Grottes de Bedeilhac & de la Vache

(voir le circuit de visite sur le site internet)

TEL : 06 43 06 50 66 & TEL : 06 43 06 50 67

VOUS ÊTES DANS UN SITE UNIQUE... RESPECTEZ-LE ...





























**GROTTE DU MAS D'AZIL**  
SARCELLES de la préhistoire  
VISITE DES CAVITES  
SENTIERS DE RANDONNEES  
AIRE DE SOLA ET DE REPOS  
VINAPRE ET ESCALADE ARTIFICIELLE  
MAMMIFERE DE LA GROTTE  
à 1 km de la sortie de la grotte  
LE MAS D'AZIL 1350 Habitants  
UN BRASSEUR EN LA PREHISTOIRE  
UN RESTAURANT  
TROIS COMMERCE  
UN HOTEL

**GROTTE DU MAS-D'AZIL**  
SARCELLES de la préhistoire  
Son & Lumière  
MAMMIFERE DE LA GROTTE  
à 1 km de la sortie de la grotte  
LE MAS D'AZIL 1350 Habitants  
UN BRASSEUR EN LA PREHISTOIRE  
UN RESTAURANT  
TROIS COMMERCE  
UN HOTEL

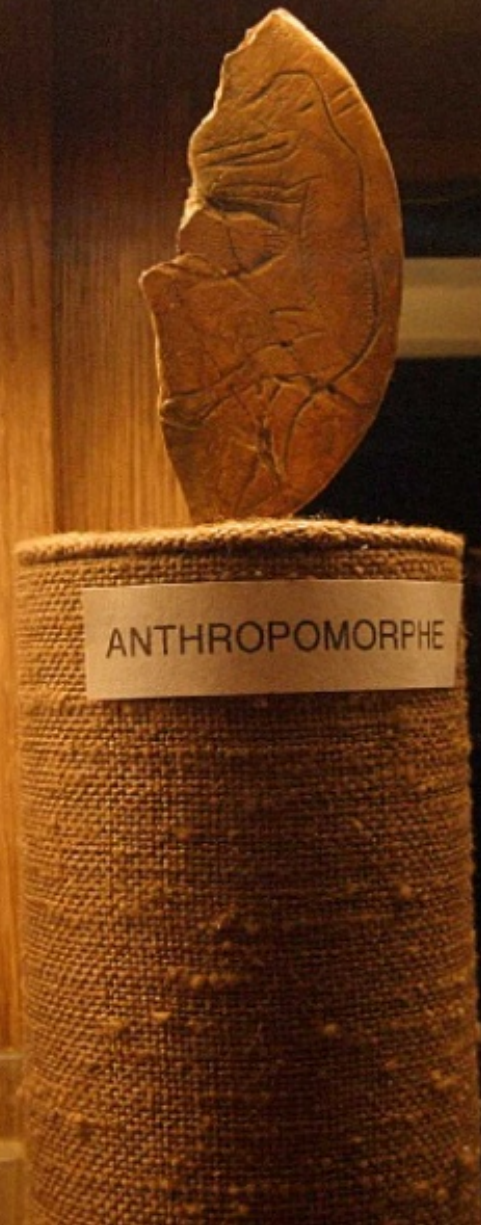








ÊTE DE CHEVAL  
HENNISSANT



ANTHROPOMORPHE









Crâne de jeune fille, découvert  
par J. Mandement, à l'entrée  
de la galerie Breuil.

---



MUSEE DE LA PREHISTOIRE

11











9









**EXPOSITION 2004**  
12 COMPLETES  
Du 26/09 au 03/10  
à Cadarce

**à Cadarce**  
samedi 8 Octobre  
à 20h30  
à Cadarce





PIZZERIA RESTAURANT

KODAK

IKO

PHOTO

Canon

TABAC

PÊCHE CHASSE

PÊCHE TABAC CIGARETTES

↑

















CHANGE

DANGER

























LE MOIRAN CARTOUX

LE MOIRAN CARTOUX































a. (en noir) Ulna portant les  
rémiges secondaires

flûtes







Magdalénien  
Baguettes demi-rou  
s curvilignes et géo





la figure est achevée par la gravure.









